



Grading

Commercial

www.olinn.eu

Grading MacBook/PC portable

Description des grades

Grade A

Écran : excellent état. Pas de rayures

Clavier/Touchpad : excellent état. Pas de rayures ni de signes d'usure

Plasturgie : excellent état. Aucune rayure visible à une distance de 15 cm (environ la longueur d'un stylo). Pas de marques d'autocollants

Grade B

Écran : pas de rayures

Clavier/Touchpad : bon état. Rayures et signes d'usure légers

Plasturgie : très bon état. Légères micros-rayures (invisibles à la longueur d'un bras) et presque pas de signes d'usure. Aucune marque d'autocollants

Grade B-

Écran : bon état. Rayures non visibles lorsque l'écran est allumé. Peut présenter des légères tâches difficilement perceptibles

Clavier/Touchpad : bon état. Rayures et signes d'usure légers

Plasturgie : bon état. Peut présenter des rayures, une décoloration légèrement visible et une marque d'autocollant à peine voyante

Grade C

Écran : passable. Micros rayures/tâches légèrement visibles même lorsque l'écran est allumé

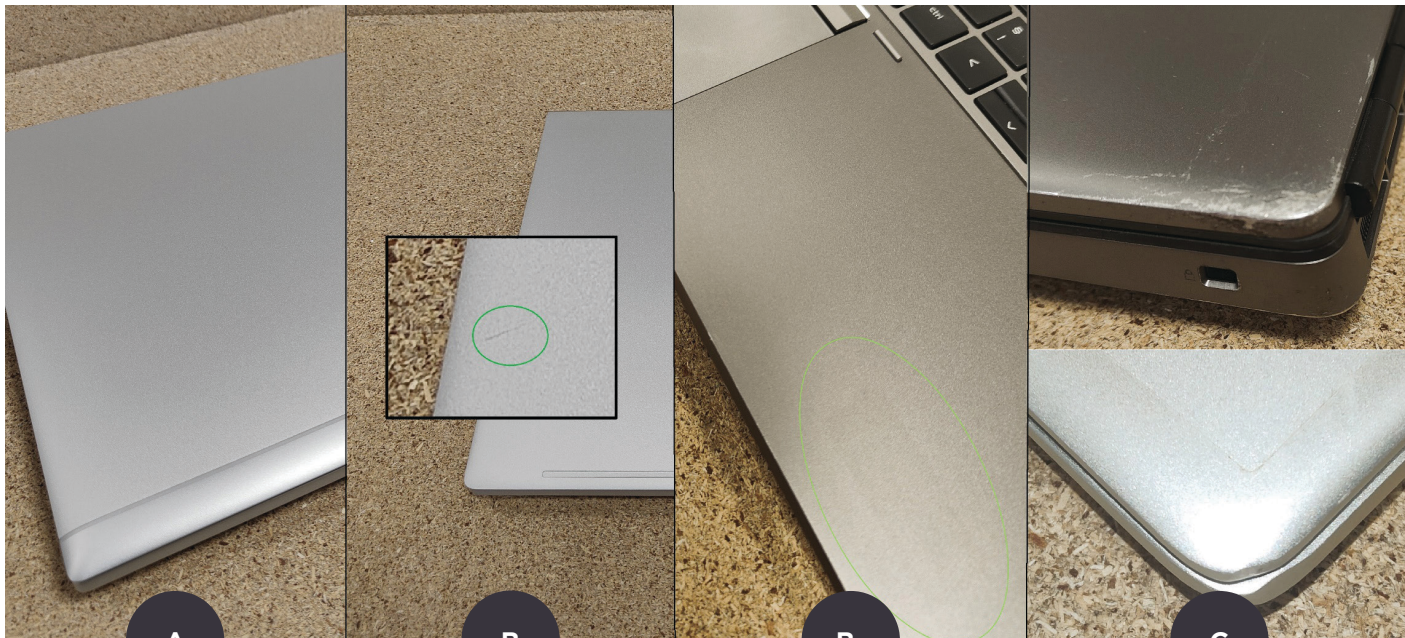
Clavier/Touchpad : passable. Signes d'usure prononcés et/ou des rayures

Plasturgie : passable. Signes d'usure prononcés, avec des rayures et/ou des bosses. Peut présenter une micro fissure

Grading MacBook/PC portable

Visuels

Plasturgie



A

Excellent état : aucune rayure visible à une distance de 15 cm (environ la longueur d'un stylo). Pas de marques d'autocollants

B

Très bon état : légères micros rayures (invisibles à la longueur d'un bras) et presque pas de signes d'usure. Aucune marque d'autocollants

B-

Bon état : peut présenter des rayures, une décoloration légèrement visible et une marque d'autocollant à peine voyante

C

Passable : signes d'usure prononcés, avec des rayures et/ou des bosses. Peut présenter une micro fissure



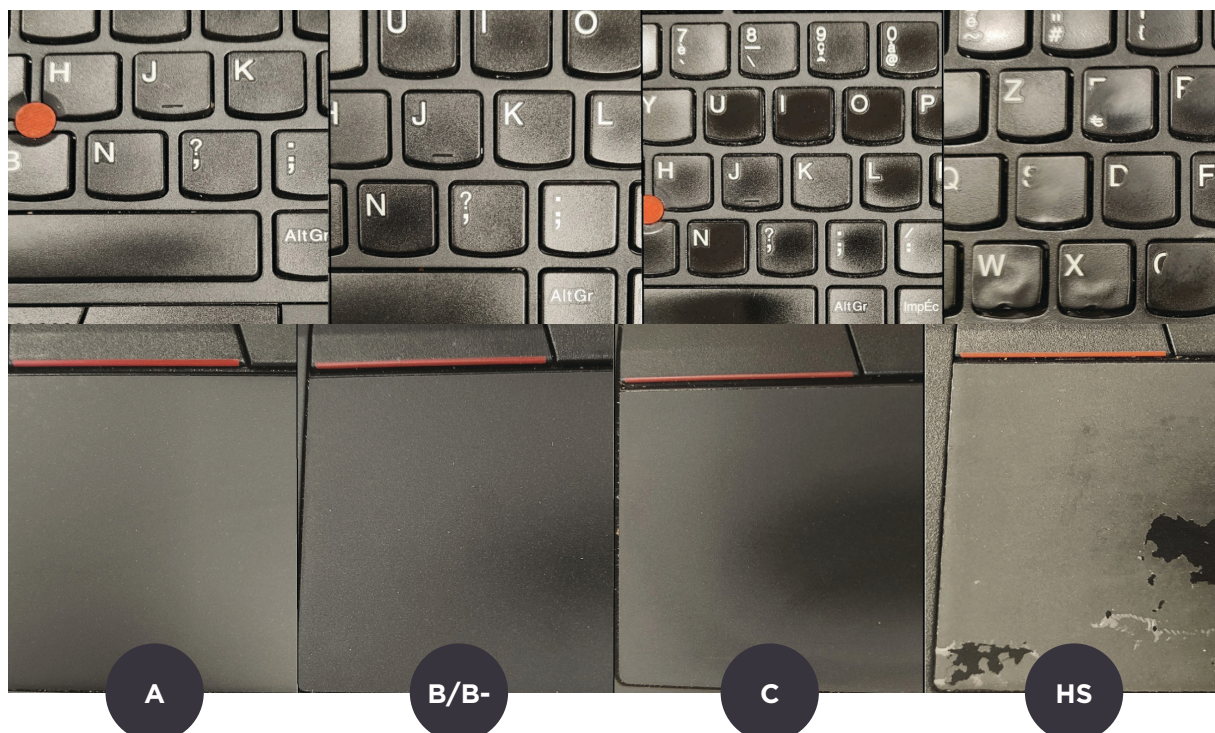
HS

État inacceptable

Grading MacBook/PC portable

Visuels

Clavier/touchpad



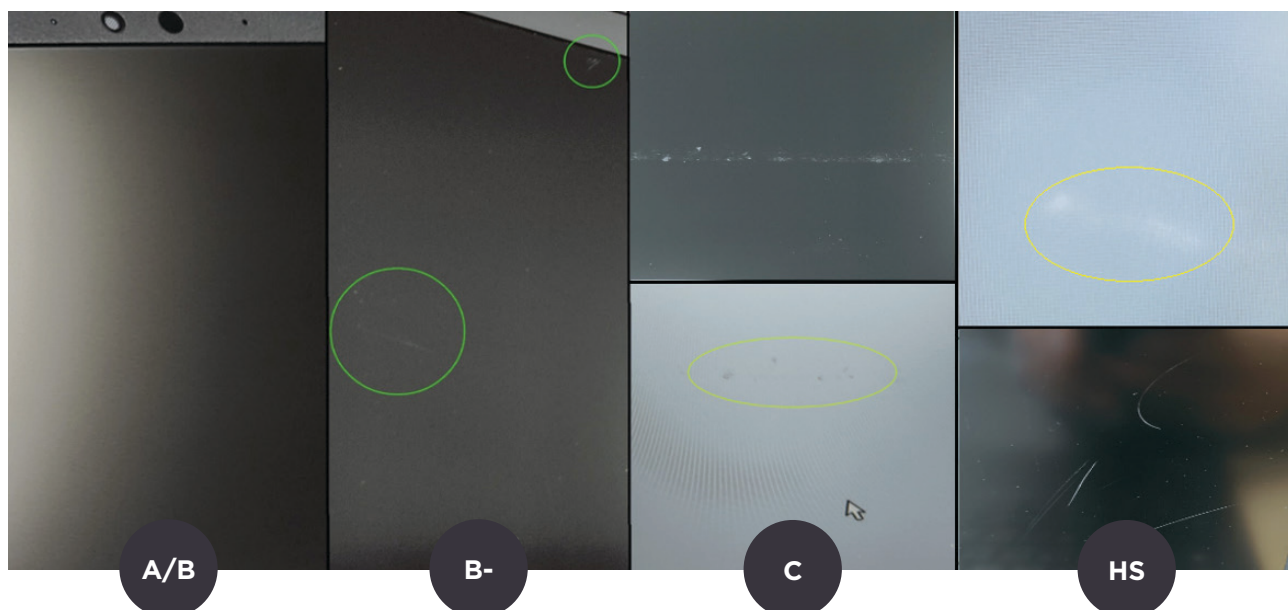
Excellent état : pas de rayures ni de signes d'usure

Bon état : rayures et signes d'usure légers

Passable : signes d'usure prononcés et/ou des rayures

État inacceptable

Écran



Excellent état : pas de rayures

Bon état : rayures non visibles lorsque l'écran est allumé. Peut présenter des légères tâches difficilement perceptibles

Passable : micros rayures/tâches légèrement visibles même lorsque l'écran est allumé

État inacceptable

Grading UC/Stations de travail

Description des grades

Grade A

Plasturgie : excellent état. Peut présenter des rayures peu marquées (inférieur à 20 cm cumulés) et des signes d'usure légers. Pas de marques d'autocollants

Grade B

Plasturgie : bon état. Rayures et signes d'usure. Une bosse légère possible

Grade C

Plasturgie : passable. Signes d'usure prononcés avec des rayures et/ou plusieurs bosses légères

Grading UC/Stations de travail

Visuels



A

Excellent état : peut présenter des rayures peu marquées (inférieures à 20 cm cumulés) et des signes d'usure légers. Pas de marques d'autocollants

B

Bon état : rayures et signes d'usure. Une bosse légère possible

C

Passable : signes d'usure prononcés avec des rayures et/ou plusieurs bosses légères

HS

État inacceptable

Grading iMac/AIO

Description des grades

Grade A

Écran : excellent état. Pas de rayures

Plasturgie : excellent état. Peut présenter des rayures peu marquées (inférieur à 20 cm cumulés) et des signes d'usure légers. Pas de marques d'autocollants

Grade B

Écran : pas de rayures

Plasturgie : bon état. Rayures et signes d'usure. Une bosse légère possible

Grade B-

Écran : bon état. Rayures non visibles lorsque l'écran est allumé. Peut présenter des légères tâches difficilement perceptibles

Plasturgie : bon état. Rayures et signes d'usure. Une bosse légère possible

Grade C

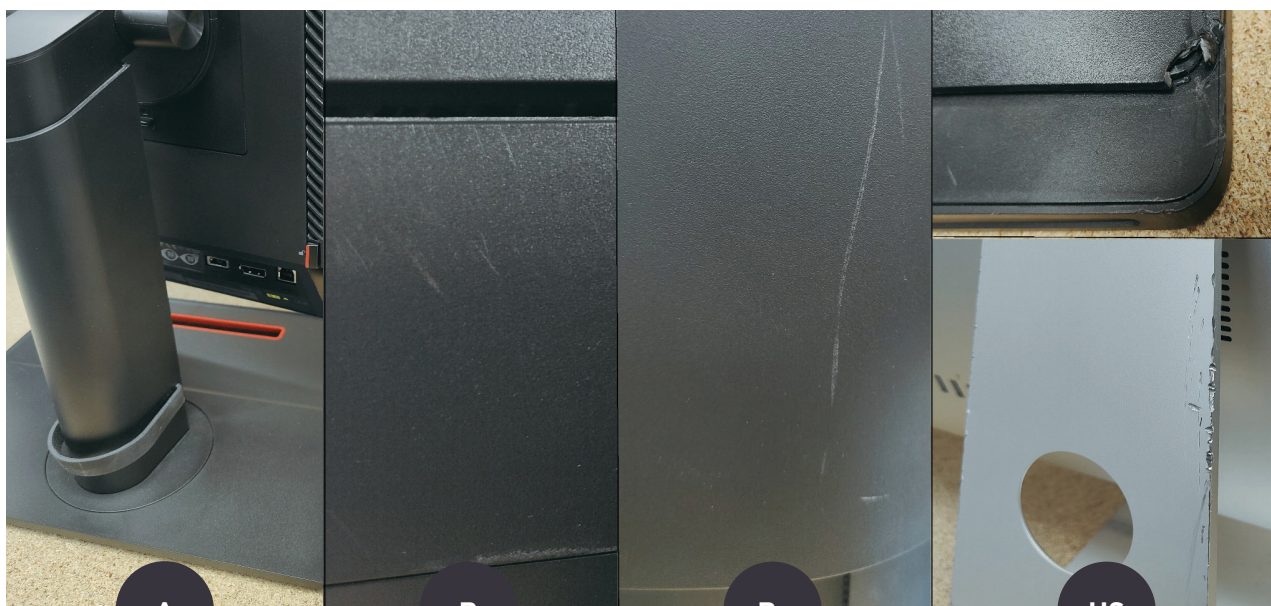
Écran : passable. Micros rayures/tâches légèrement visibles même lorsque l'écran est allumé

Plasturgie : passable. Signes d'usure prononcés avec des rayures et/ou plusieurs bosses légères

Grading iMac/AIO

Visuels

Plasturgie



A

Excellent état :
peut présenter des
rayures peu marquées
(inférieur à 20 cm
cumulés) et des
signes d'usure légers.
Pas de marques
d'autocollants

B

Bon état : rayures et
signes d'usure. Une
bosse légère possible

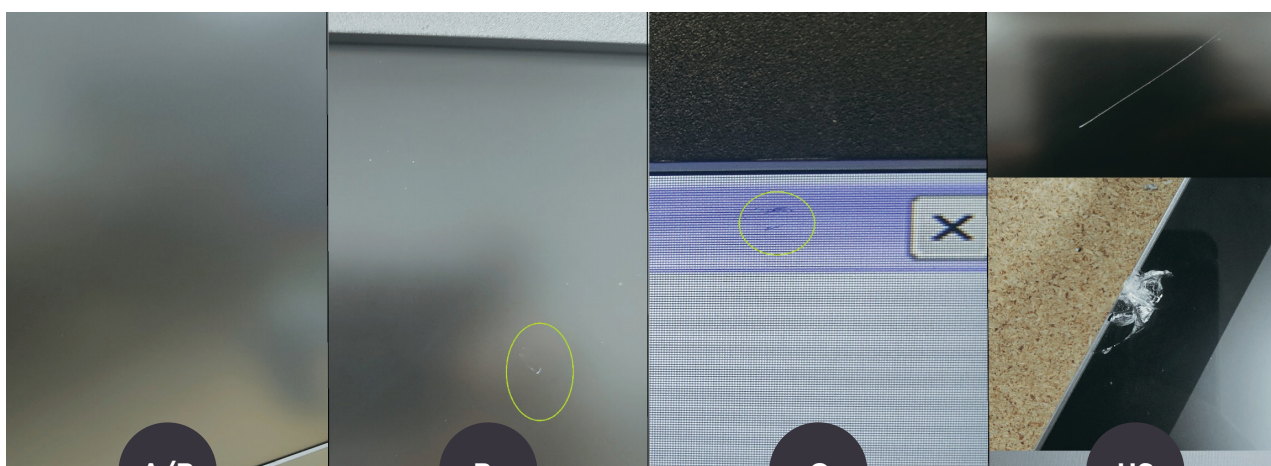
B-

Passable : signes
d'usure prononcés
avec des rayures
et/ou plusieurs
bosses légères

HS

État inacceptable

Écran



A/B

Excellent état : pas de
rayures

B-

Bon état : rayures
non visibles lorsque
l'écran est allumé.
Peut présenter
des légères tâches
difficilement
perceptibles

C

Passable : micros
rayures/tâches
légères visibles
même lorsque
l'écran est allumé

HS

État inacceptable

Grading Écrans/Périphériques

Description des grades

Grade A

Écran : excellent état. Pas de rayures

Plasturgie : excellente d'état. Peut présenter des rayures peu marquées (maximum 5 cm cumulés) et des signes d'usure légers. Pas de marques d'autocollants

Grade B

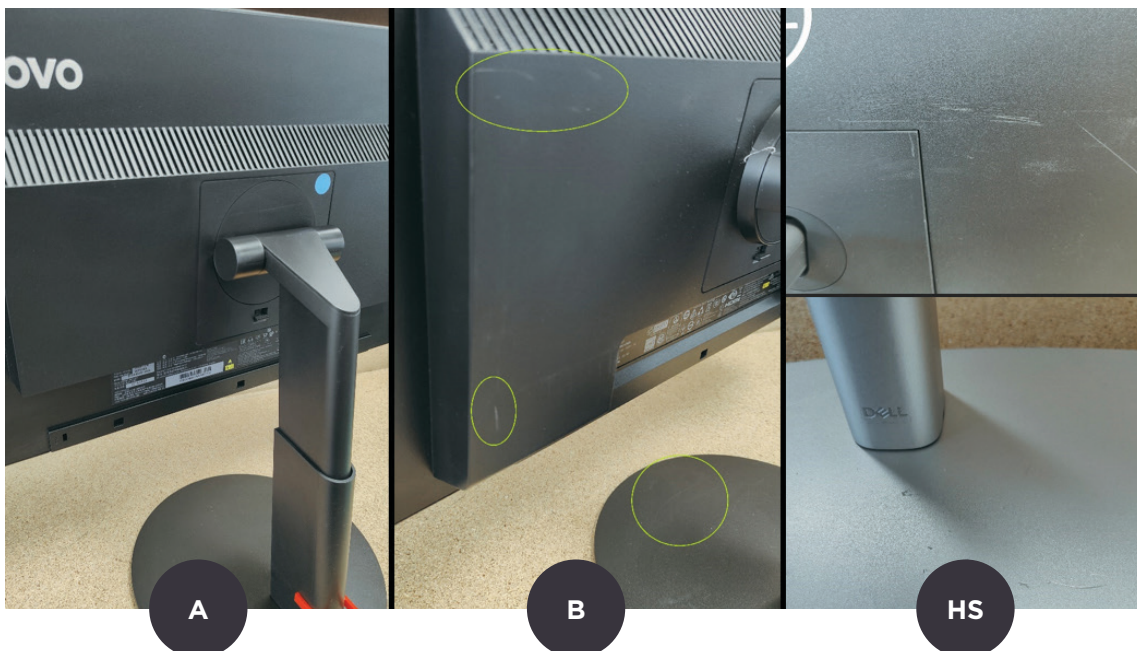
Écran : bon état. Micro rayures visibles (inférieures à 2 cm cumulés). Peut présenter des légères tâches difficilement perceptibles

Plasturgie : bon état. Rayures (de 6 à 20 cm cumulés) et signes d'usure

Grading Écrans/Périphériques

Visuels

Plasturgie

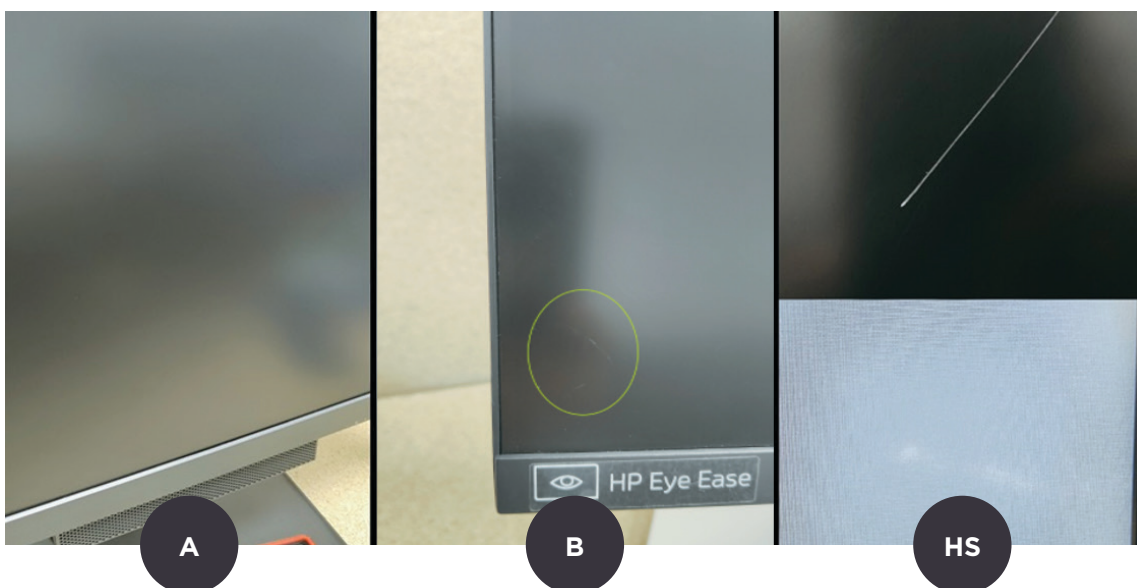


Excellente d'état : peut présenter des rayures peu marquées (maximum 5 cm cumulés) et des signes d'usure légers. Pas de marques d'autocollants

Bon état : rayures (de 6 à 20 cm cumulés) et signes d'usure

État inacceptable

Écran



Excellent état : pas de rayures

Bon état : micro rayures visibles (inférieures à 2 cm cumulés). Peut présenter des légères tâches difficilement perceptibles

État inacceptable



Grading

Commercial

www.olinn.eu